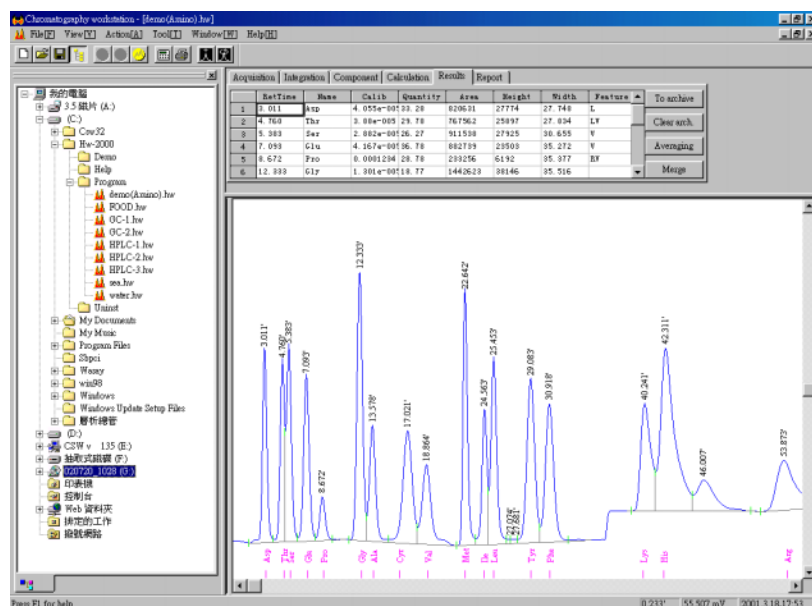


# 層析積分數據處理系統 Peak-ABC<sup>®</sup>

## Chromatography Data Handling System



### 可與任何儀器系統相容：

Peak-ABC 可連接 GC、HPLC、GPC、IC 及 CE 等系統，而可連接的儀器廠牌包含 Agilent、ECOM、Hitachi、Jasco、Perkin-Elmer、Shimadzu、Thermo、Varian 及 Waters 等，亦可完全取代傳統的記錄器及積分器。雙通道的訊號擷取介面可單獨及同時接收檢測器之訊號。

### 順應 GLP 規範：

Peak-ABC 是一個可靠的層析積分數據處理系統，設計精神為順應 GLP 規範，更適合用於研究實驗室及任何工業。

### 硬體規格

通道數量	單通道；雙通道
硬體介面	24 bit，採 USB 外接介面盒
訊號接收範圍	±1.3 V
輸入阻抗	>10 MΩ
線性偏差	<±0.005 %
取點速率	1、2、5、10、20 Hz 及 60 Hz
積分靈敏度	0.05 uV s
再現性偏差	<±0.005 %
最小分辨率	1 uV
外	可連接外部啟動訊號來驅動 Peak-ABC 之訊號接收